



PARTIR-ICI.fr
Auvergne-Rhône-Alpes



**Un modèle
collaboratif et un
service adapté
aux tendances
actuelles**

Notre objectif : Créer un service répondant à ces 3 axes...



Plan de relance
et projet de
long-terme



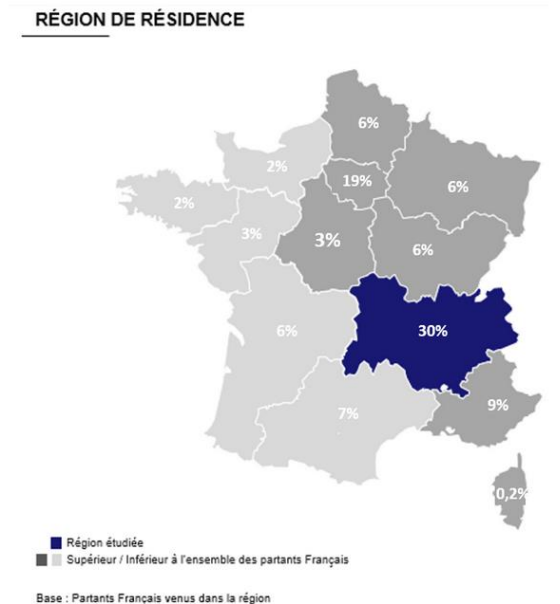
Tourisme de
proximité



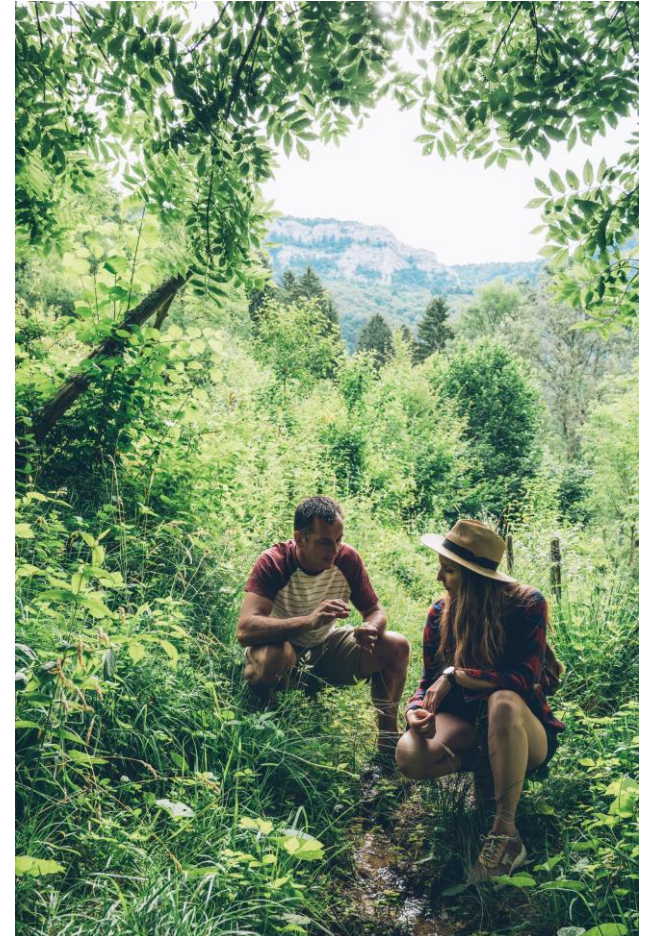
Tourisme
bienveillant

Les habitants de la région Auvergne-Rhône-Alpes sont les premiers visiteurs touristiques de notre région

- 30% des nuitées touristiques françaises en 2022 contre 28% en 2019 = en progression constante
- La saison d'été 2020 est caractérisée par une forte fréquentation française, notamment des clientèles de proximité. Les habitants ont réalisé 46% de la fréquentation touristique en juillet et 31% au mois d'août contre 25% en moyenne les autres années.
- 5 millions de journées excursionnistes (déplacements à la journée, sans nuitée hors du domicile, nous sommes proches de la notion de loisirs)
- Les deux tiers des touristes de proximité résident dans des villes de plus de 20 000 habitants. Ils proviennent majoritairement du Rhône et de l'agglomération lyonnaise (31%), 18% de l'Isère (18%) et de la Loire (12%). **Selon une étude de Kantar en 2019**



Tendances émergentes autour du tourisme durable qui conforte l'utilité de partir ici



Du vert, du local, de la proximité...

Du côté de l'Office de Tourisme Belledonne Chartreuse

La période post-confinement développe de nouvelles envies et un besoin de contacts qui ont du sens

- Un besoin de prendre le vert, de vivre !
- L'envie d'avoir de vrais échanges
- Les commerces et prestataires de proximité ont retrouvé une place privilégiée et un sens dans la vie des locaux



Un guide en ligne à forte valeur ajoutée pour chaque partie prenante qui répond aux attentes et évolutions du secteur du tourisme



Notre mission :

Inspirer et inciter les habitants et visiteurs de la région à Auvergne-Rhône-Alpes re(découvrir) leur(s) territoire(s)



Notre vision :

- ✓ Inspirer le voyageur à des pratiques bienveillantes et durables notamment en lui proposant des idées de sorties à proximité
- ✓ Inciter les socio-professionnels à s'engager dans une démarche durable
- ✓ Permettre à chaque structure et territoire d'être valorisé (aucun frein financier)
- ✓ Rester dans un modèle de collaboration & de bienveillance : gratuité et bénévolat
- ✓ Créer des synergies en alimentant le guide d'une base de données touristique existante : Apidae Tourisme
- ✓ Concrétiser notre engagement pour le tourisme bienveillant

Partir Ici : le guide pour mieux voyager près de chez soi

C'est quoi ? Une web-app www.partir-ici.fr

Pour qui ? Les habitants de la région Auvergne-Rhône-Alpes en priorité et tout visiteur dans la région

Pourquoi ? Accompagner les habitants et visiteurs dans leurs recherches de sorties à la journée en les inspirant pour (re) découvrir la région et se dépayser

Comment ? En proposant un catalogue en ligne d'offres touristiques bienveillantes et géolocalisées, enrichi par une communauté d'éclaireurs locaux



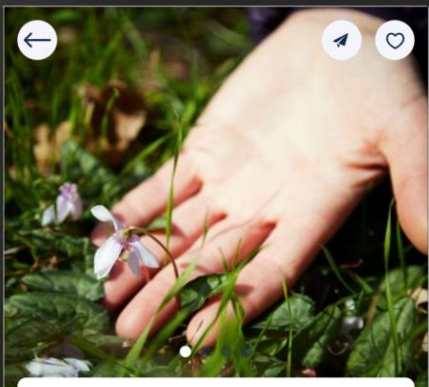
Partir Ici, voyager local & responsable

Une page d'accueil riche mêlant offres touristiques et expériences partagées par la communauté Partir Ici (offices de tourisme, éclaireurs et Team Partir Ici)



S'inspirer & se dépayser près de chez soi

Grâce à des idées de sorties variées : art de vivre, culture, outdoor, patrimoine, bien-être...



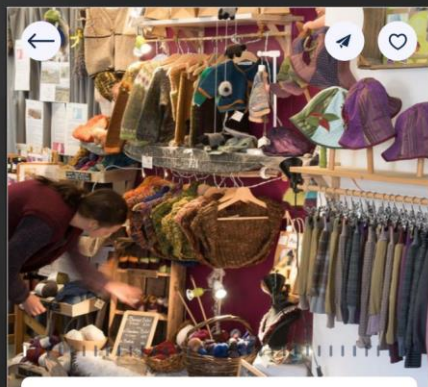
Formation Plantes sauvages
comestibles et médicinales

Partager cette fiche

- 🌱 Environnement
- 💰 Impact économique
- 👥 Bénéfices sociaux

À propos

Pendant cette formation, sont abordées :



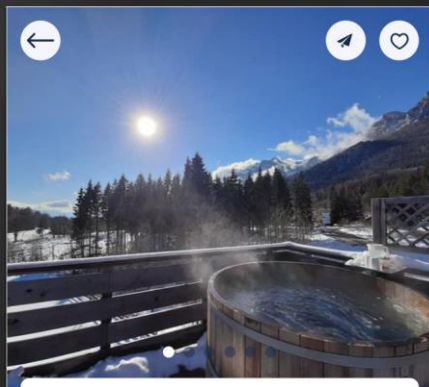
Visite de la fabrique du Trièves

Partager cette fiche

- 🌱 Environnement
- 💰 Impact économique
- 👥 Bénéfices sociaux

À propos

Visitez la Fabrique du Trièves avec un des
artisans membres de l'association qui vous



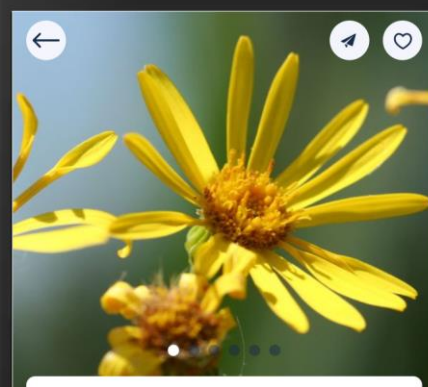
Bains nordiques

Partager cette fiche

- 🌱 Environnement
- 💰 Impact économique
- 👥 Bénéfices sociaux

À propos

1 hammam et 2 bains nordiques, d'une
capacité de 4 personnes chacun, situés sur



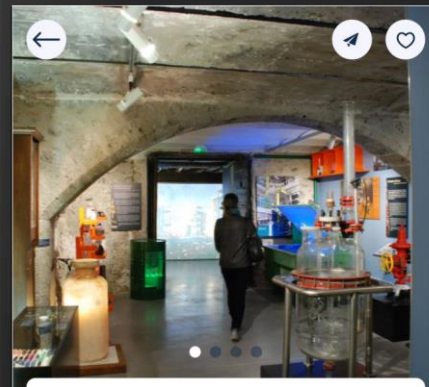
Promenade sur le sentier botanique de
Charray

Partager cette fiche

- 🌱 Environnement
- 💰 Impact économique
- 👥 Bénéfices sociaux

À propos

Pour les amateurs et apprentis botanistes, le



Musée de la Chimie

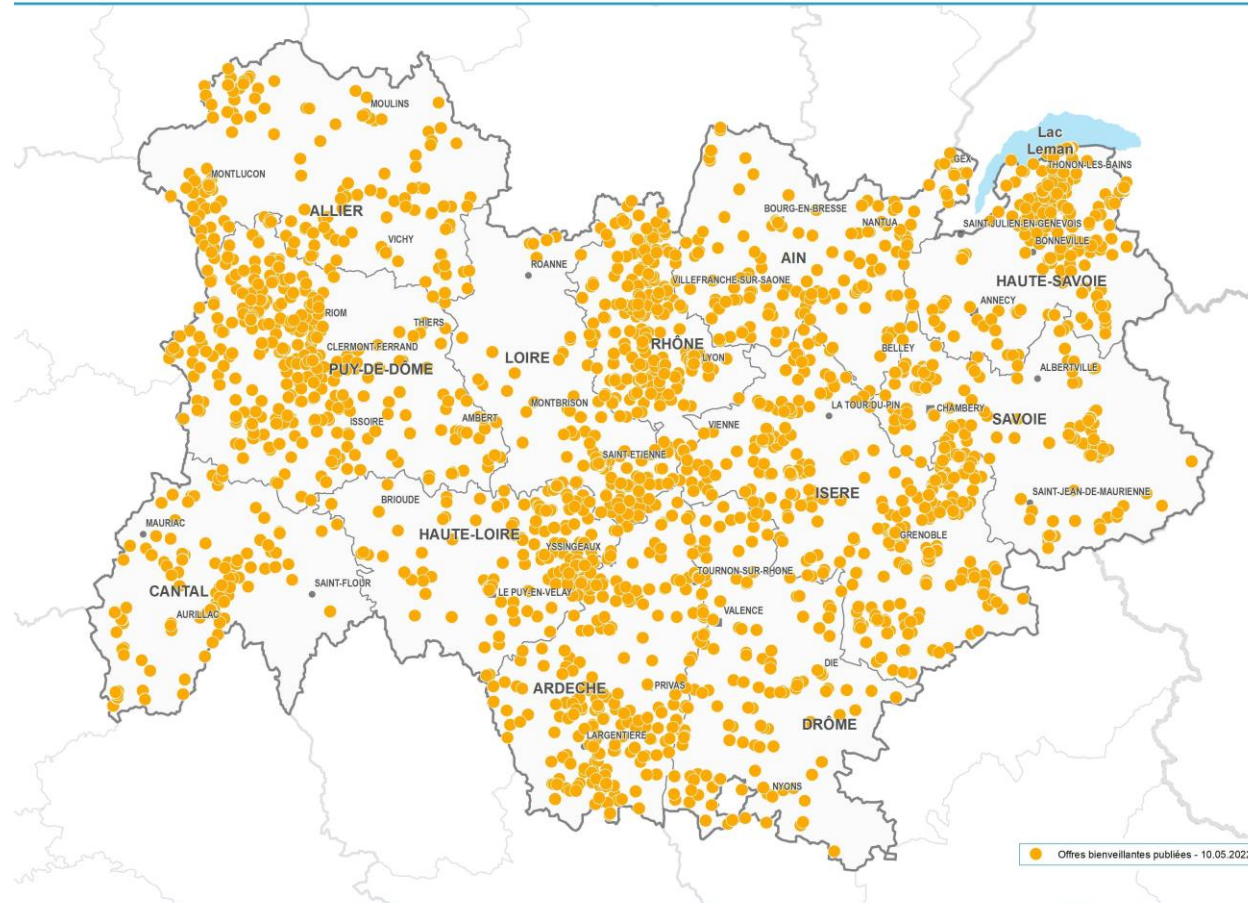
Partager cette fiche

📅 Réserver l'activité

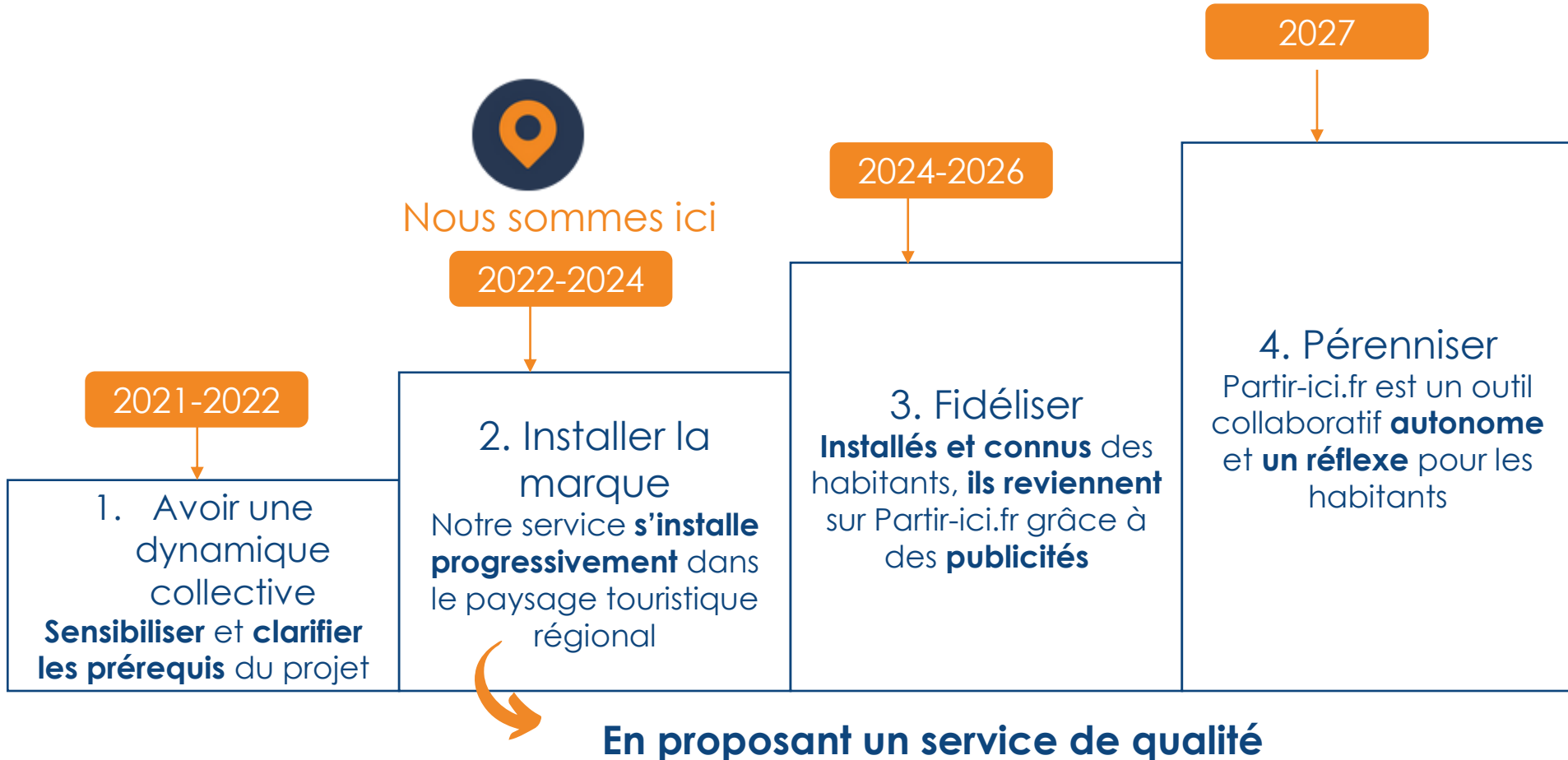
- 🌱 Environnement
- 💰 Impact économique
- 👥 Bénéfices sociaux

Plus de 4300 idées de sorties sur Partir Ici ! & bientôt les hébergements en ligne...

PARTIR ICI - Offres bienveillantes publiées



Les différentes phases pour l'installation de notre marque



Une dynamique collective

Du côté de l'Office de Tourisme Belledonne Chartreuse

- Apidae, un outil de collaboration, une visibilité facilitée
- Collective au sein de l'Office, organiser le travail, ancrer les habitudes
- Des professionnels qui prennent conscience de la valorisation de leur bonne pratique
- Mettre en avant les bonnes pratiques gratuitement, les encourager et accompagner nos socio-pros.



Retours des socio-pros, retour des Offices de
Tourisme
→ permet d'affiner pour aller vers la qualité



- ❖ Le projet s'affine
- ❖ les objets sélectionnés sont mieux ciblés
- ❖ Des outils et des web-séminaires viennent en appui

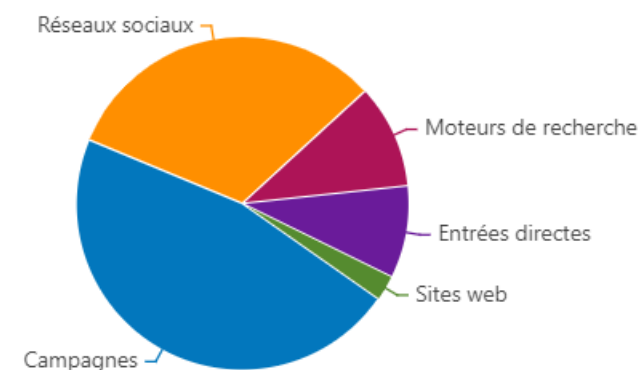
Partir Ici conquiert **progressivement** les habitants de la région

En 2022 :

- Plus de 900 000 visiteurs
- Plus de **38 000 clics** vers des liens sortants
- Plus de **214 000 visiteurs** qui restent environ **5min** sur le site

Depuis janvier 2023-début mai :

- 219 333 visites
- 48s durée moyenne d'une visite
- 76 % visiteurs ayant survolé (**campagnes PUSH**)
- 20 261 liens sortants



Se focaliser sur les visites hors taux de rebond

Depuis janvier 2023 :

- 54 927 visites, 48 043 visiteurs uniques
- 3 min 23s durée moyenne d'une visite
- 197 026 pages vues, 133 076 pages vues uniques
- 20 101 liens sortants

Au-delà des chiffres :

- Dynamique collective
- Visibilité supplémentaire des destinations & offres sur les réseaux & campagnes
- Mécanisme de construction de l'offre pour partir ici mais aussi pour les offres de l'OT
 - offres existantes // création (minimum)
 - cercle vertueux > outil d'amélioration continue pour une meilleure commercialisation



**La démarche pour
la remontée
d'offres qualitative :
durables,
différenciantes &
hors des sentiers
battus**

Objectifs des prérequis

- Renforcer la culture commune des OT autour du Tourisme Bienveillant
- Renforcer la différence de Partir Ici avec d'autres plateformes
- Avoir une sélection d'offres homogène sur Partir Ici, entre chaque département et destination



Les typologies d'activités éligibles

Des **séjours packagés** sur une journée

Des **ateliers** permettant la découverte d'un métier (avec des artisans, des producteurs, des agriculteurs, des vignerons, des artistes, etc.)

Des **randonnées** inscrites au PDIPR (privilégier les offres accompagnées)

Des **balades ou visites guidées**

Des **musées, des sites culturels, des sites historiques**

Des **villages portant un label** (Plus beaux villages de France, petites cités de caractères, Stations vertes, etc.)

Des **sites naturels** (cascade, lac, promontoire, etc.)

Des **restaurants engagés** proposant des produits locaux et/ou bio ou des établissements labélisés (Ecotable, clef verte, Bistrot de Pays, etc.)

Des **événements, des foires, des festivals**

Des **activités culturelles ou sportives**

Des **hébergements durables** (à partir de juin 2023)

Des **spa thermaux et des espaces de bien-être**

Une activité, un événement insolite, original et singulier au sein d'un site incontournable



Espace détente à la Roche Aux Fées

Lapte



Conduite d'attelage de chiens de traineau

Gresse-en-Vercors



Le Tour des Crus

Beaujeu



Yoga en montagne

Gresse-en-Vercors



Location de bateau électrique : la petite évasion

Chanaz



Cave Maillefaud et Fils

Barsac



Co-construit avec l'ATES

Les typologies d'hébergements éligibles

Les hébergements promus peuvent être :

Un hôtel

Un camping

Un village vacances

Un accueil à la ferme

Une maison d'hôtes

Une auberge de jeunesse

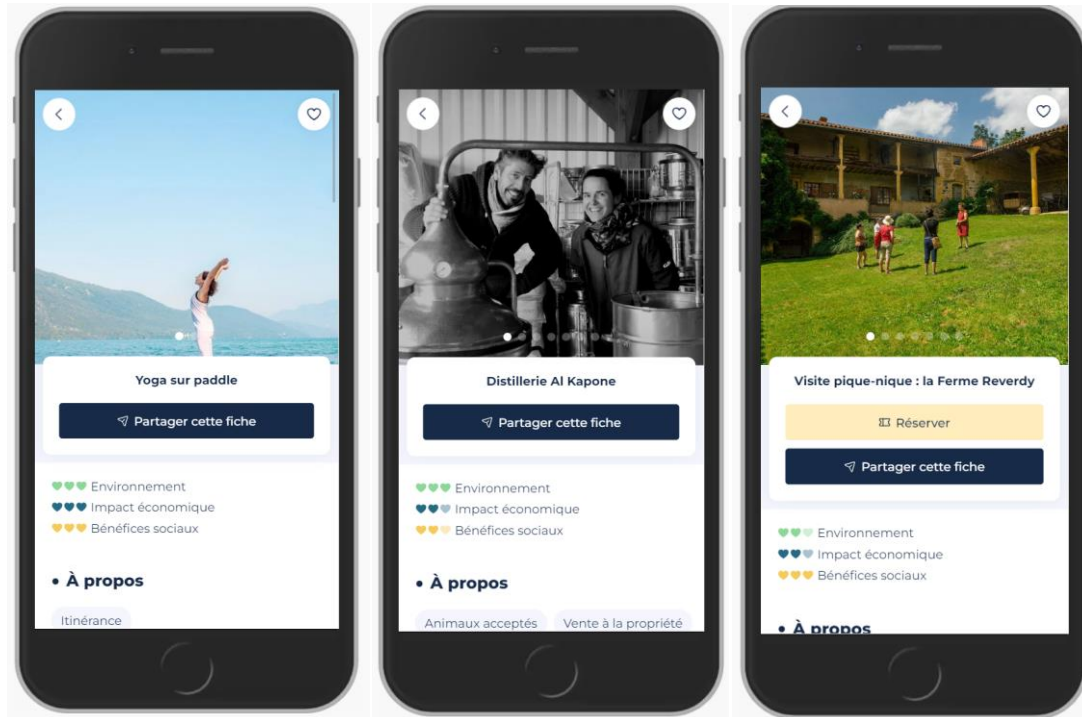
Un refuge de montagne gardé

Les hébergements ne peuvent pas être :

Des meublés de tourisme et Gites sans prestation de restauration

Un logement chez l'habitant hors chambre d'hôtes et Accueil à la ferme

Zoom sur les 4 prérequis



Co-construction des **typologies et prérequis** des offres avec l'ATES, offices du tourisme et Agence régionale du tourisme :

1. Dimension originale et singulière de l'offre
2. Localisation hors des sentiers battus
3. Valorisation du patrimoine culturel, des savoir-faire locaux
4. Possibilité de rencontre avec des artisans/producteurs/agriculteurs/guides locaux



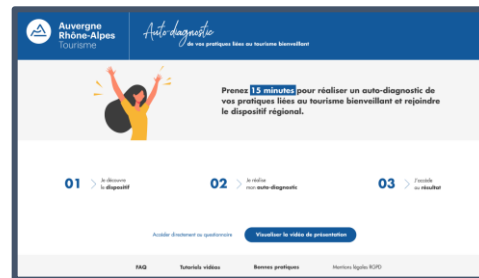
Les offices de tourisme en charge du recrutement de l'offre et du lien avec le socio-pro



Mon offre est visible sur Partir Ici



Mon offre n'est visible sur Partir Ici et je peux rejouer le questionnaire dans 3 mois



Affiner la sélection des offres :

Du côté de l'Office de Tourisme Belledonne Chartreuse

Une étape nécessaire pour les équipes des Offices de Tourisme

- La notion « offre bienveillante » peut être subjective même au sein d'une même équipe
- Définir un cadre clair → une nécessité
- La quantité fait place à une offre ciblée et de qualité

La garantie d'offres durables pour le visiteur

Validation de la remontée de l'offre avec le questionnaire de l'autodiagnostic

Les 3 piliers du tourisme durable **visible par le visiteur** :

1. Préservation de l'environnement – 15 questions
2. Impact économique – 15 questions
3. Bénéfices sociaux – 15 questions



01 > Préservation de l'environnement 02 > Impact Économique 03 ✓ Bénéfices Sociaux 04 > Résultat et bonnes pratiques

Diagnostiquer l'offre proposée à mes clients

Implication des habitants dans l'offre proposée (intégration, échanges, partage)

— 01 / 15

L'offre n'entraîne pas de nuisances pour les habitants : nuisances sonores, surfréquentation du site, etc.

Oui Non

Par exemple :

- Je limite les nuisances sonores inhérentes à mon offre en sensibilisant les visiteurs/clients.
- Je répartis les groupes dans la journée/sur la saison pour éviter une surfréquentation du site sur lequel je suis implanté.



Message bien-être sur un bateau électrique

Partager cette fiche

♥♥♥ Environnement
♥♥♥ Impact économique
♥♥♥ Bénéfices sociaux

À propos

Itinérance

Une expérience unique de connexion à la nature

Louez notre bateau électrique, nos masseurs vous retrouvent dans un lieu paisible pour un massage bien-être solo, duo, 4 mains...

[Voir plus](#)

La bonne pratique durable

Nos bateaux sans permis sont entièrement électriques et donc non polluants pour l'environnement. Parallèlement, la prestation de massage sur celui-ci est en accord avec la nature

Plus d'informations

Le rôle de l'Office de Tourisme dans l'accompagnement des professionnels sélectionnés

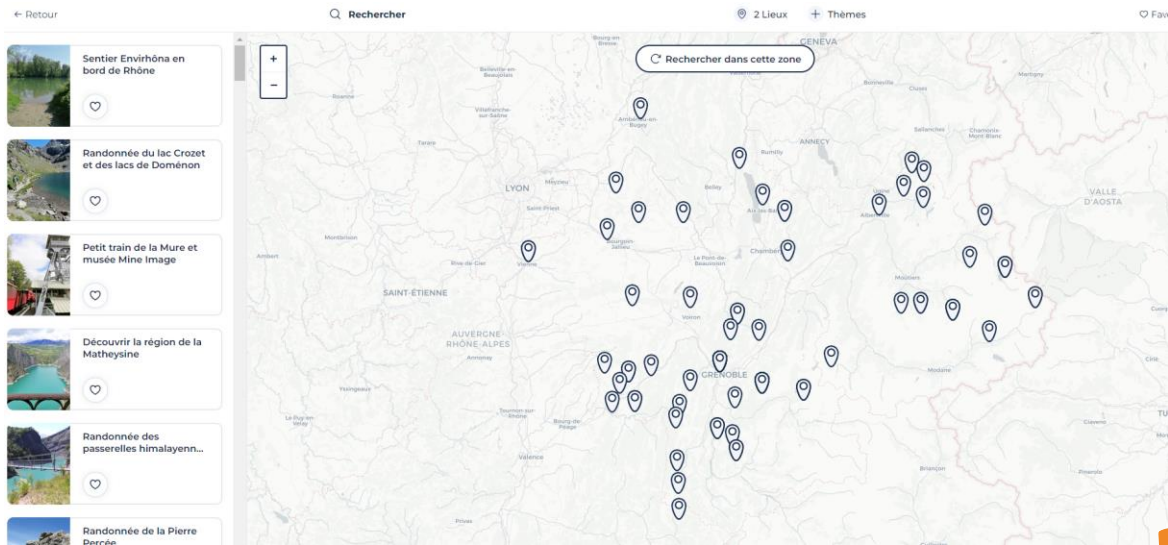
Du côté de l'Office de Tourisme Belledonne Chartreuse

- Aider les professionnels à comprendre
- Définir un cadre clair → une nécessité
- La quantité fait place à une offre ciblée et de qualité





Quels sont les avantages pour les partenaires d'y figurer ?



18 JUIN : Instameet Eclaireurs Partir Ici à Grenoble

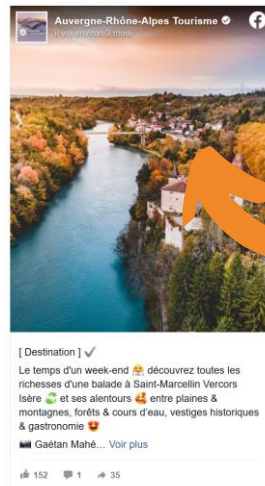
L'équipe de l'Office de Tourisme de Grenoble Alpes Métropole a fait le pari d'inviter les experts de son territoire à une visite guidée : risqué pour des éclaireurs bien aux faits de l'histoire de la ville !

Et pourtant...chaque éclaireur a été passionné par la visite, et tous en sont ressortis ravis de connaître de nouvelles anecdotes !

- Visite guidée insolite de Grenoble

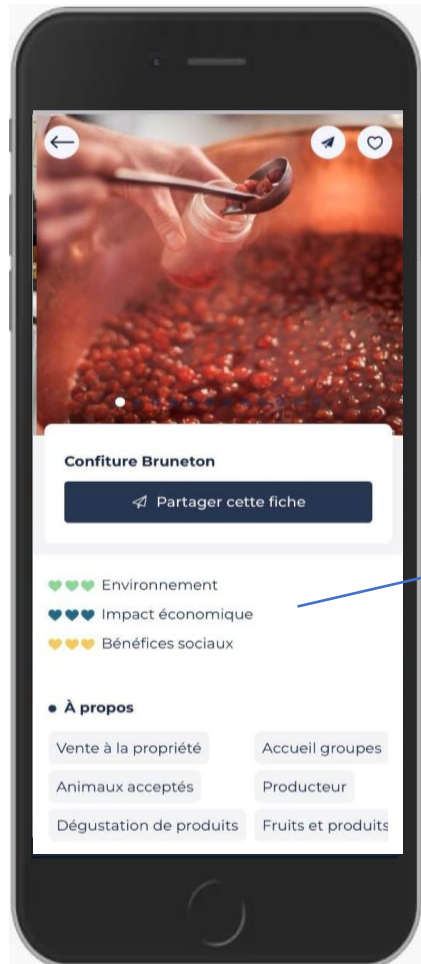


- Apéritif et déjeuner gourmand au K Fée des Jeux : découvrez l'article de l'éclaireur Fred M...



1. Votre edito Partir-ici.fr
2. L'envoi de contenus pour bénéficier d'une idée week-end
3. Le recrutement & l'organisation d'événements éclaireurs

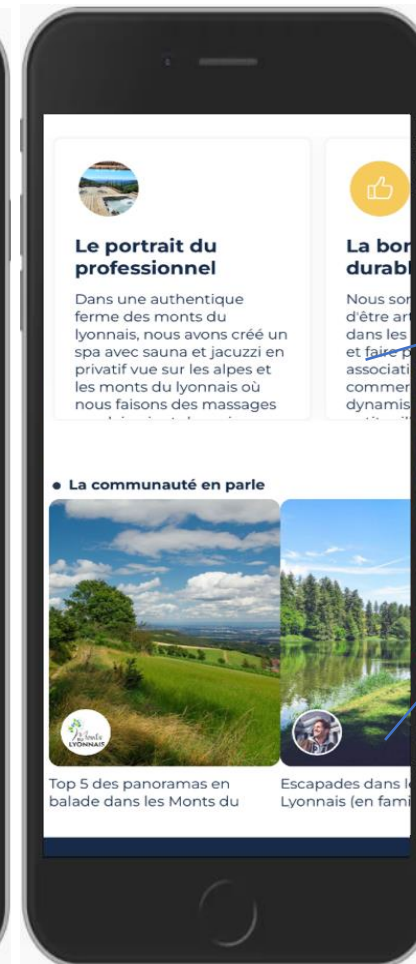
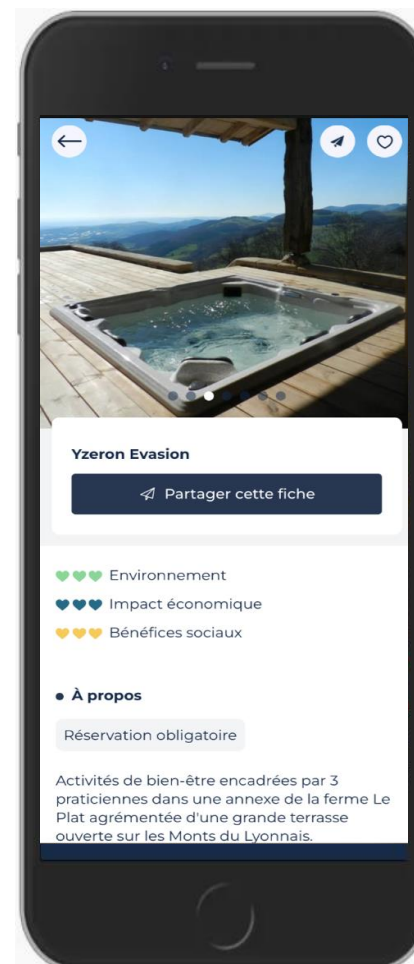
Des offres personnalisées & enrichies par des avis de la communauté Partir Ici



Donner envie d'aller à la rencontre des professionnels

La garantie d'offres durables résultant du questionnaire d'autodiagnostic

Mettre en valeur l'office de tourisme si peu fréquenté par les habitants

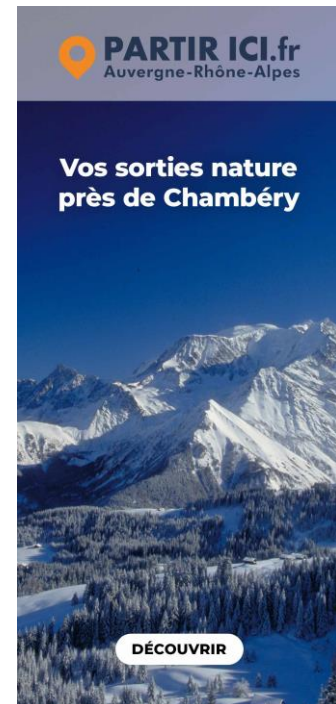
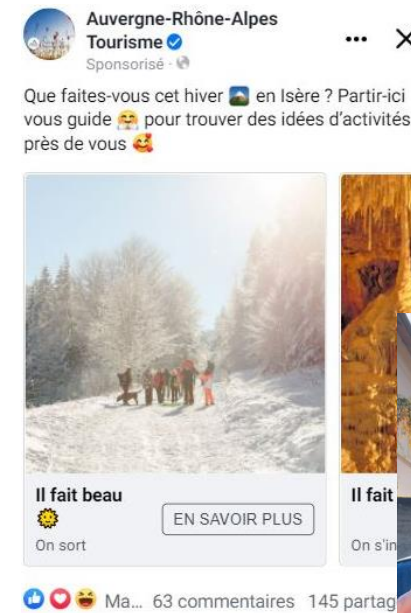


Mise en valeur des bonnes pratiques durables du professionnel

Affectation d'articles de blog partagé par la communauté en lien avec l'activité présentée

Bénéficiaire d'une force de frappe régionale & de campagnes de communication innovantes

- Waze, Brut, MyLittleParis, Spotify (en 2022)
- Facebook & Display (google), Youtube Ads : des campagnes au fil rouge tout au long de l'année
- MX Lyon & Météo France* : campagnes co-financées
- Présence sur magazines : Lyon Capitale, Le bonbon
- Prise de parole à la TV : France 3 et BFM TV Lyon
- Partenariats : Crédit Agricole, TER SNCF Auvergne Rhône-Alpes
- Le réseau des éclaireurs Partir Ici : des ambassadeurs
- Référencement : Travailler main dans la main avec notre agence



Des récompenses en réponse de l'investissement de la structure

Dernière ligne droite : Challenge des Destinations Automne
Le départ c'est maintenant !



Le portrait du professionnel

Pourquoi cela fait plus de 40 ans que des chèvres Angora pâturent en Chartreuse sur le plateau des Petites Poches ? Pour le MOHAIR bien sûr ! Fibre naturel, légère, douce, chaude qui...



La bonne pratique durable

Nous faisons perdurer un savoir-faire ancestral et produisons de la laine mohair locale. De plus, les chèvres participent à entretenir les espaces publics du Plateau et au défrichage de notre...



30 juin !



💡 Pensez au cercle vertueux et à l'amélioration continue des offres !

Une visibilité supplémentaire pour valoriser les offres qui se démarquent

Du côté de l'Office de Tourisme Belledonne Chartreuse

- L'OT Belledonne chartreuse, fier gagnant du 1^{er} Challenge
- Des propositions de weekends élaborées par nos équipes pour une visibilité sur les réseaux (aout 2023)





Questions/réponses

Merci à tous !

Mon contact pour plus d'informations :
m.sturm@auvergnerhonealpes-tourisme.com

Et pour des conseils « **bonne pratique** »  :
julia@alleverd-les-bains.com