

RÉSULTATS D'ÉTUDE

La place des femmes dans les milieux professionnels de montagne



MOUNTAIN
SISTERS



WEBINAIRE - 9 OCTOBRE 2023

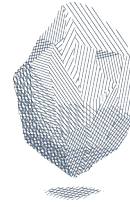
Étude réalisée par Eva Rigotti

MOUNTAIN SISTERS

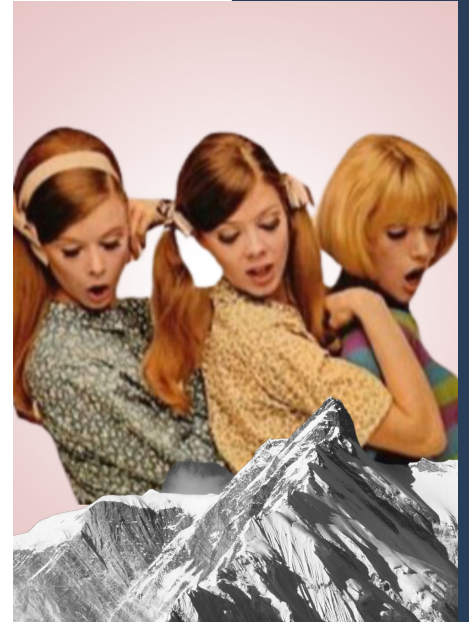
Visé à **amplifier la voix** des femmes professionnelles en montagne, et plus largement à y favoriser plus de **diversité et d'inclusion**.

Son ambition :

- ★ **rendre visible** les expertises des femmes en montagne,
- ★ leur permettre de **se connecter** par delà les massifs, les vallées, les métiers ...
- ★ leur donner ainsi confiance pour **ouvrir leur propre voix / voie**



MOUNTAIN
SISTERS



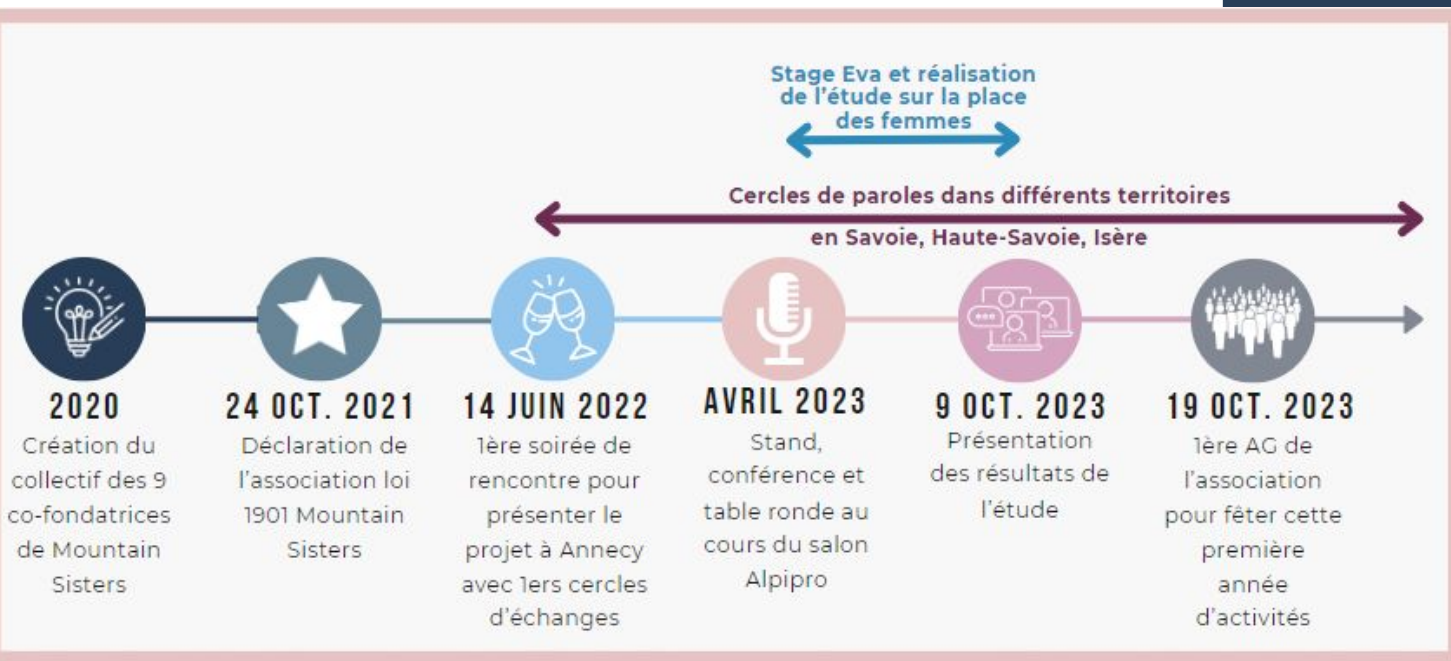
MOUNTAIN SISTERS



MOUNTAIN SISTERS

Visé à **amplifier la voix** des femmes professionnelles en montagne, et plus largement à y favoriser plus de **diversité et d'inclusion**.

L'HISTOIRE DE MS



PREAMBULE PRÉCAUTION DE LANGAGE

Quand on parle de femmes et d'hommes, on parle
“archétypes de genre” et représentations



Ce ne sont pas vraiment “*les hommes*” ou “*les femmes*” qui véhiculent des archétypes ou des idées reçues, mais une organisation, un secteur... de par sa culture et/ou son histoire.



**LE SEXE EST UNE CARACTÉRISTIQUE BIOLOGIQUE.
LE GENRE EST UN PROCESSUS SOCIAL.**

L'IDÉE DE L'ÉTUDE

Faire un état des lieux de la place des femmes dans les milieux pros de montagne

- ★ Enquête flash d'avril comme point de départ
- ★ Besoin de recueil de vécus
- ★ Établir des différences ou des similitudes entre les territoires et les secteurs d'activité

DÉROULÉ DE CETTE PRÉSENTATION

★ **30 min** de présentation de l'étude :

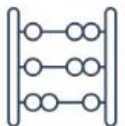
- Méthodologies d'enquêtes
- Résultats
- Pistes d'actions

★ **20 min** d'échanges avec vous pour réfléchir aux biais, à la suite, au sujet de manière plus globale ...



MÉTHODOLOGIE DE L'ÉTUDE GLOBALE





6 grandes thématiques abordées :

- ★ L'accès à l'**hygiène** dans la structure
- ★ La **légitimité** dans le poste occupé
- ★ La visibilité des **expert.es du secteur** montagne
- ★ Les **discriminations** dans le monde du travail
- ★ La **charge mentale** professionnelle et personnelle
- ★ La **parentalité**



L'ENQUÊTE EN LIGNE

PROFIL RÉPONDANT.ES



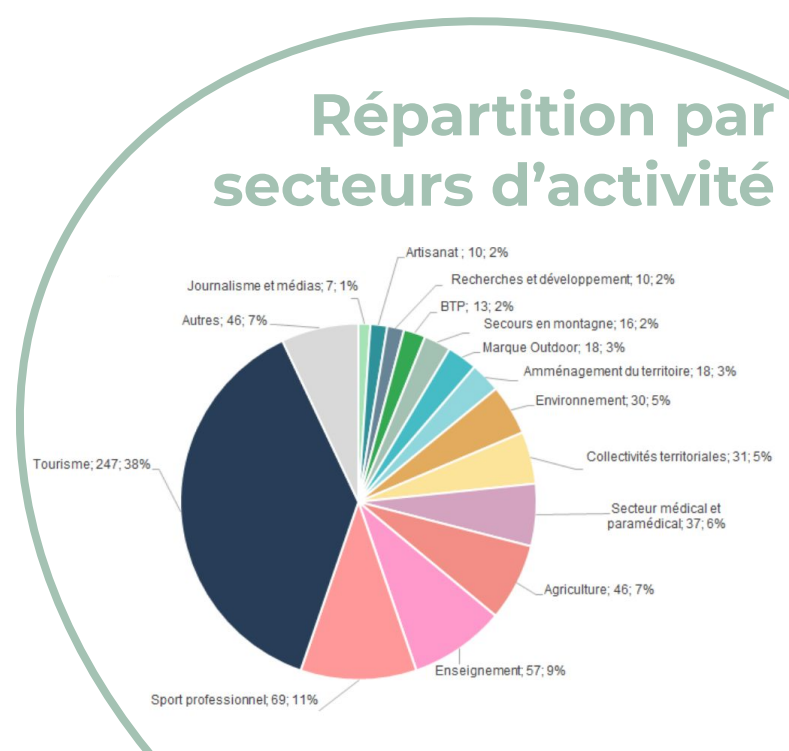
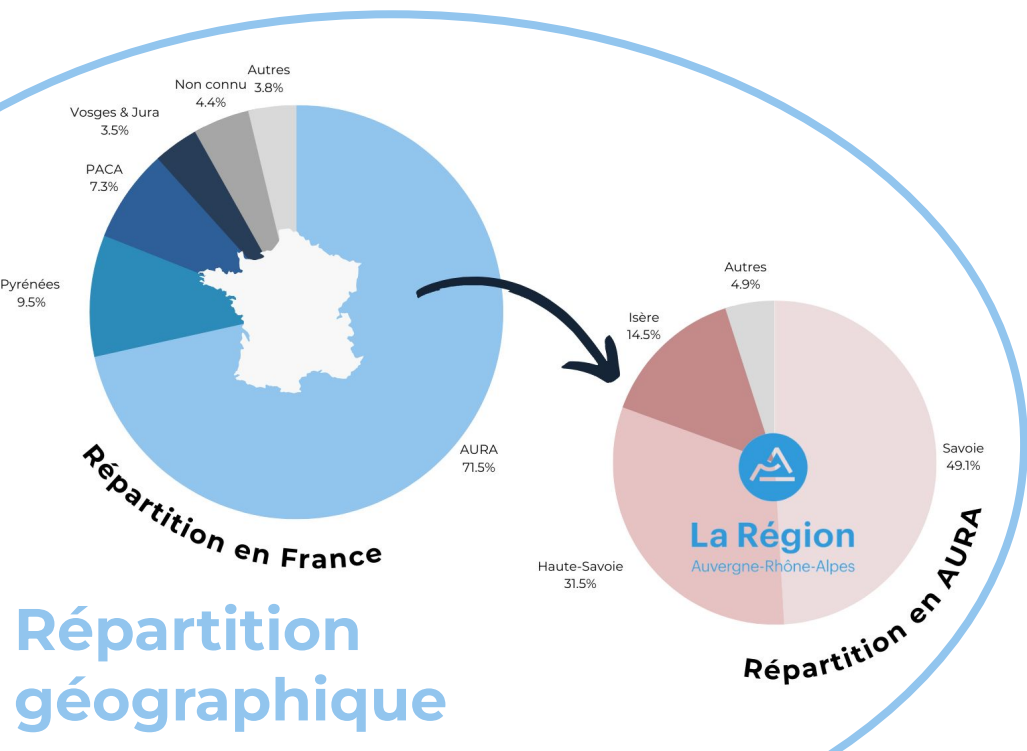
7

454 réponses obtenues

65% de femmes

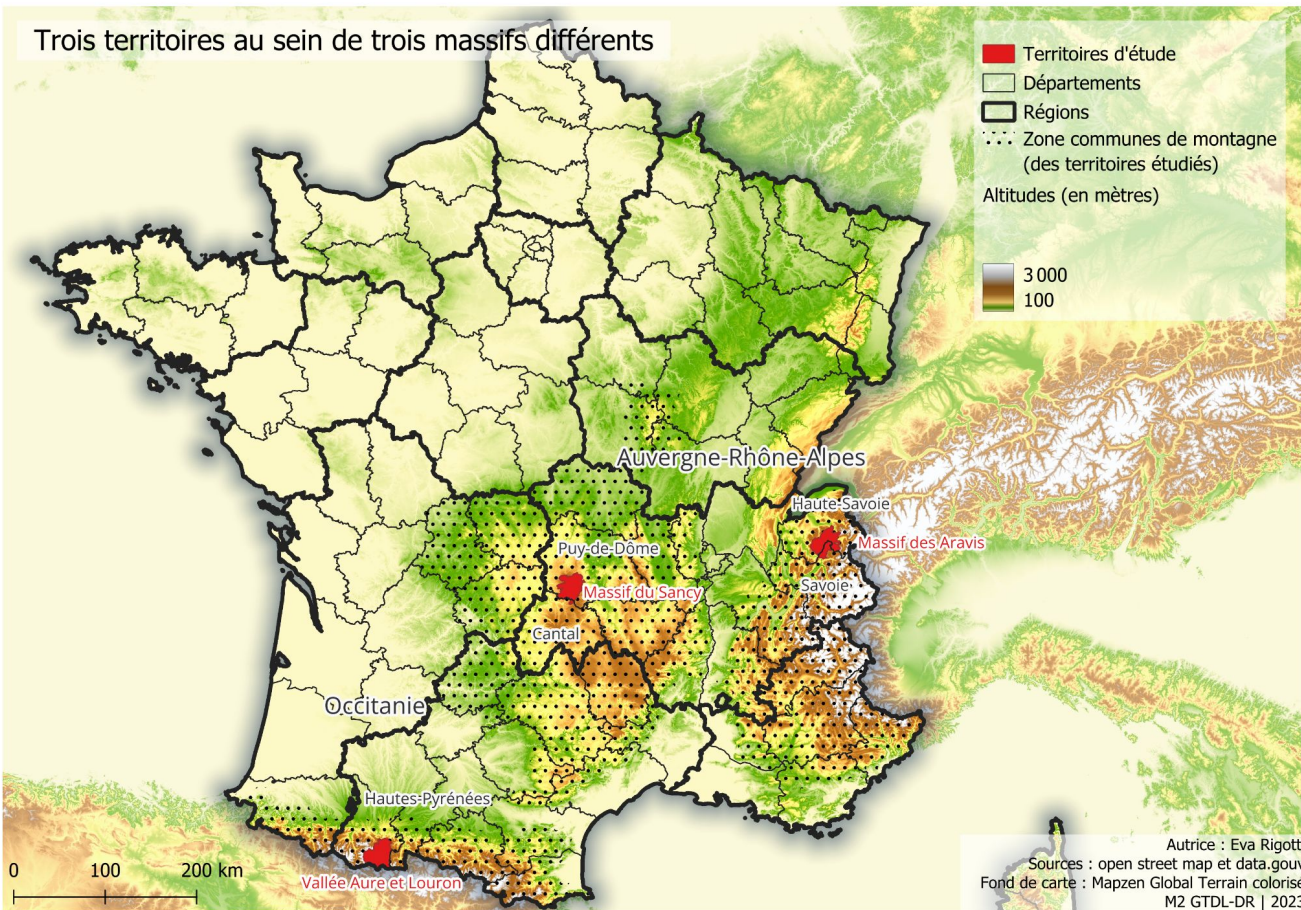
40 ans âge moyen

88% ont mini bac +2
VS 20% en France





Trois territoires au sein de trois massifs différents



Des rencontres sur 3 territoires :

- ★ **Massif du Sancy, 3 personnes rencontrées**
- ★ **Massif des Aravis, 5 personnes rencontrées**
- ★ **Vallée de l'Aure et du Louron, 9 personnes rencontrées**



3 élu.es ou technicien.nes de collectivités locales



3 directeur.ices de sociétés de remontées mécaniques ou école de ski

2 directeur.ices d'offices de tourisme



1 présidente de collectif de femmes au niveau local

3 chargé.es de mission en gestion environnementale



5 agriculteur.ices



Personnes entretenues :

- ★ 12 femmes
- ★ 5 hommes

FAITS MARQUANTS DE L'ÉTUDE



1 LE PLAFOND DE GLACE, UNE RÉALITÉ ?

Plus d'**une femme sur deux** pense qu'il est difficile de progresser hiérarchiquement dans son entreprise ...

15 %
d'hommes
VS
44 %
de femmes

considèrent qu'il y aurait **une différence de prise en considération** des avis des hommes et des femmes au sein de leur travail

74 %
d'hommes
et **49%** de femmes

pensent que le genre n'aurait pas d'influence sur leur poste.

ET

près de la moitié des femmes affirment qu'**être un homme aurait été plus avantageux**



FOCUS OÙ SONT LES DIRECTRICES EN STATION TOURISTIQUE ?



« De **plus en plus** les femmes sont présentes en montagne. Même s'il n'y a pas non plus beaucoup de postes de **direction**, ça c'est sûr. »

Directrice d'office de tourisme



« En OT c'est **80-90% de femmes**, donc la place des femmes est présente ! [...] Néanmoins c'est un mec qui est à la direction, et il y a **peu d'office dirigée par des femmes**. »

Directeur d'office de tourisme

En 2019, elles étaient **moins de 2%** recensées en tant que directrices de stations.

Dans les faits :

34 % de postes de direction occupés par des femmes*

75 % de femmes dans les postes du tourisme*

c'est **33% tous secteurs confondus** en France en 2021 selon Baromètre annuel Grant Thornton « Women in Business »

*selon la Déclaration annuelle de données sociales (DADS) une étude Ithaque

2 DES HOMMES QUI SAVENT MIEUX SE VENDRE !

13

« Dès qu'on cherche nos intervenants c'est **toujours les bons hommes** qui se proposent. Et dès qu'on fait un appel à interventions elles [les femmes] ne se mettent pas en avant. »

Un organisateur de salon professionnel

1 HOMME SUR 10

se dit être **“très souvent sollicité”** pour intervenir sur des prises de paroles en salon professionnel

| ALORS QUE |

près de la **moitié des femmes** avouent n'avoir **jamais été sollicitées** !



52% des femmes se sentent expertes dans leur domaine contre **66%** des hommes

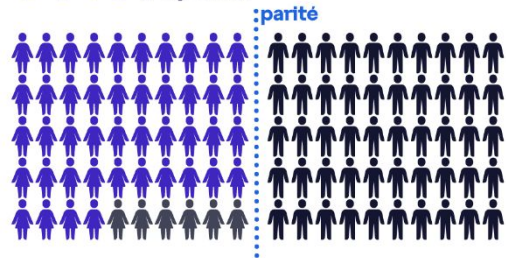
PRENDRE LA PAROLE EN PUBLIC, C'EST PLUS DIFFICILE POUR LES FEMMES :

Les **hommes** sont **60%** à affirmer **se sentir à l'aise** pour intervenir et **prendre la parole** sur leur sujet d'expertise alors que les **femmes** ne sont que **48%** à l'affirmer.

FOCUS C'EST VRAI AUSSI À L'ÉCHELLE NATIONALE !

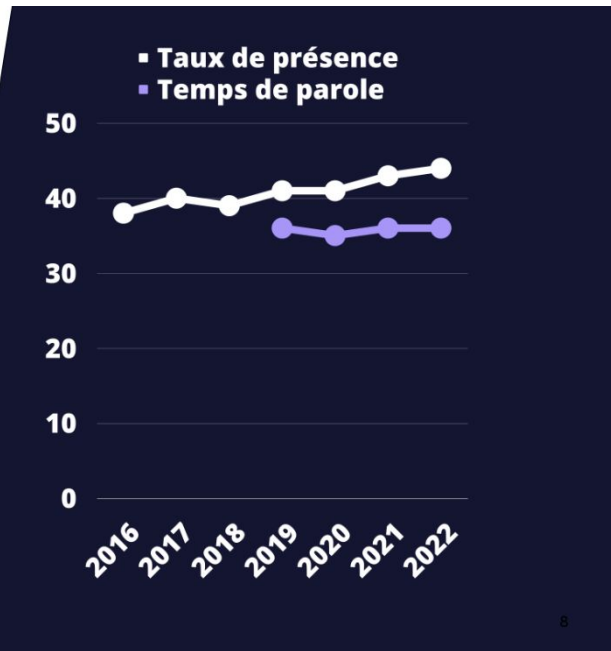
PART DES FEMMES À L'ANTENNE EN 2022 TV et radio confondues (plateau)

44 % (+1 point).



TEMPS DE PAROLE DES FEMMES À L'ANTENNE TV et radio confondues (émission)

36%



➔ Nombre de femmes visibles **augmente**

| MAIS |

Temps de parole des femmes **ne change pas !**

Source: [rapport annuel de l'Autorité de régulation de la communication audiovisuelle et numérique \(Arcom\)](#)



3 LES VRAIES VICTIMES DU SEXISME ?



*“Franchement je crois que ce qui me pèse le plus et ça augmente dernièrement ce sont **les blagues sexistes...** on est pas des tafioles, etc...”*

Enquête Flash - avril 2023

1 HOMME SUR 2

pense que le sexisme est subi **autant** par les hommes que par les femmes

1 FEMME SUR 4 est également d'accord avec ceci

| **ALORS QUE** |

Les **femmes** sont **77%** à avoir subi des attitudes et comportements sexistes contre **28%** des hommes

LES FEMMES

sont **67%** à avoir déjà été confrontées à des **remarques ou blagues sexistes**, **38%** à des **inégalités de traitement** et **19%** à avoir subi des **contacts physiques légers** non consentis.

4 LES MÈRES, PREMIÈRES VICTIMES DE LA PARENTALITÉ

1 SUR 3

des mères ou futures mères considèrent **le travail comme un frein à la parentalité**

79 %
des hommes pensent
l'inverse

7 FOIS PLUS DE FEMMES QUE D'HOMMES

font face à des **réactions négatives** de la part de leur direction à l'annonce de l'arrivée d'un enfant



Près de **7 femmes sur 10** pensent le **congé parental inégalement réparti**, contre 5 hommes sur 10



5 LES CHARGES INVISIBLES

67 %
d'hommes
&
84 %
de femmes

subissent la charge mentale

EmmaClit.

La charge mentale

*T'as pas fait
la vaisselle?*



*Bah tu m'as pas
demandé!*

c'est un travail invisible.



EmmaClit.

1/4 des hommes associent leur charge mentale à leur **équilibre vie pro / vie perso**

2 fois plus de femmes que d'hommes

évoquent la **gestion du foyer** et des **tâches domestiques** comme source de charge mentale

FOCUS LA DOUBLE JOURNÉE DES AGRICULTRICES

Les femmes sont de **plus en plus présentes** : de **8% en 1970 à 30% en 2016**
(Ministère de l'agriculture 2023)

MAIS

“**L’agriculture** est un milieu **hostile** pour les femmes bien qu’elles prennent de **plus en plus de place**.”

Une agricultrice rencontrée

“Toutes les **tâches “molles”** qui concernent l’administration, l’intendance, nourrir les jeunes des élevages etc. sont **reléguées aux femmes** et ce sont les tâches qu’on ne voit pas donc **l’invisibilisation** est aussi là-dedans.”

Céline Berthier, Collectif Les Paysannes en Polaire

“Les hommes ont **moins de tâches incompressibles**.”

Une agricultrice rencontrée

17

Page 75 de la BD *Il est où le patron ?*
Maud Bénézit & Les Paysannes en polaire.



Page 74 de la BD *Il est où le patron ?*
Maud Bénézit & Les Paysannes en polaire.

6 LES FEMMES AU BUREAU, LES HOMMES SUR LES PISTES !

29%
des employés de domaine skiable
sont des femmes (DSF, 2022)

Mais quels postes sont réellement occupés par les femmes en station ?
Et quelles tâches leur sont attribuées ?

“On a quand même une **représentation féminine qui est assez forte**, notamment sur les métiers du **tourisme**, tout ce qui est **accueil**. [...] Sur les **métiers administratifs, RH, compta** et en **billetterie**, elles sont beaucoup de femmes.”

Un directeur de société de remontées mécaniques

« Les femmes, on sera plus sur les **Pious Pious, les enfants** tout ça ! [...] Les cours de **compétitions** ce sera par contre donné par des garçons, tout le temps. »

Une monitrice de ski

« Ça c'est fait naturellement, mais les commissions se **répartissent un peu de manière genrée**. Les **femmes à la petite enfance** et les **hommes aux travaux publics**. »

Une élue en mairie

7 DES FEMMES ET DES TRANSITIONS ...

« Je suis sûre que les femmes ont **un rôle à jouer** dans les **transitions** car ce sont elles qui **les initient toujours**. »

Un directeur d'office de tourisme

Dans la gestion de l'environnement et des transitions, on retrouve :



« Sur le terrain, on **part de plus loin** ! Il y avait, pour des raisons de culture, **moins de femmes**. [...] Depuis 15 ans, je vois l'évolution, les équipes de terrain sont **de plus en plus mixtes**. [...] Notre directrice c'est **une femme pour la première fois**. Donc il y a un mouvement qui va dans le bon sens. »

Un chargé de mission de Parc National

LA DIFFÉRENCIATION ET TÂCHES GENRÉES



- Métiers du care
- Sensibilisation
- Travail de bureau
- ...



- Terrain :
- Entretien des sentiers
 - Protection
 - ...



LIEN ENTRE "PLACE DES FEMMES" ET TRANSITIONS	AGRICOLE	TOURISME	STATION DE SKI	COLLECTIF DE FEMMES AU NIVEAU LOCAL	COLLECTIVITÉS TERRITORIALES	ENVIRONNEMENT
<p>PYRÉNÉES : PAYS D'AURE</p>	<p>"Je ne sais pas si la femme est l'avenir de l'homme ! Honnêtement je ne sais pas ! [...] Mais dans le mouvement bio elles sont très présentes depuis le début."</p>	<p>« Dans les initiatives collaboratives, la femme pousse plus que l'homme. »</p> <p>« C'est plus une sensibilité générale sur l'environnement, sur l'écologie, sur les changements. »</p>	<p>"Sur les crises on l'a vu il faut différents points de vue et les sensibilités des femmes ne sont pas les mêmes. Sans dire qu'il y en a une meilleure que l'autre mais les sensibilités qui peuvent se compléter."</p>	<p>"j'ai espoir que si ce sont des femmes qui prennent des décisions cela aura peut être un peu moins de non sens ... mais c'est mon côté féminin !"</p>	<p>"je ne sais pas dire s'il y a des différences de sensibilités selon hommes et femmes sur les questions de transitions."</p>	<p>Les femmes sont souvent dynamiques sur ces sujets là et elles initient les mouvements donc vu qu'elles prennent de plus en plus leur place cela a un impact direct dans les transitions.</p>
<p>MASSIF CENTRAL : MASSIF DES MONTS DORES</p>	X	X	<p>"Elles ont un message à faire passer"</p>	X	<p>« Femmes plus impliqués dans ces réflexions [transitions]. »</p>	<p>"le public féminin est beaucoup plus sensibilisé à l'environnement que le public masculin".</p>
<p>ALPES DU NORD : MASSIF DES ARAVIS</p>	<p>"Les femmes sont vachement sensibles à tout ce qui les entourent et tout ce qui les touchent"</p>	<p>"je suis sûre que les femmes ont un rôle à jouer dans les transitions car ce sont elles qui les initient toujours"</p>	X	X	<p>"Elles ont forcément leur place puisqu'elles s'y engagent dans la transition."</p> <p>"les hommes sont plus frileux, les femmes elles ont moins peur"</p>	X

« Je ne pense **pas que ce soit au cœur** des réflexions. Je ne pense **pas que ce soit un tabou** non plus. [...] Je pense **pas que ce soit un sujet** en effet. »

Directrice d'office de tourisme

« On n'est **pas du tout concerné** par le sujet de votre étude. »

Directeur d'office de tourisme

Doit-on en faire un sujet ?
Comment s'y prendre ?
Quelle place doit prendre
Mountain Sisters pour
initier les réflexions ?



A RETENIR

- Des femmes qui se sentent moins légitimes et expertes dans leur domaine
> Que fait-on pour améliorer ce ressenti ?
- Les femmes encore fortement sujettes aux discriminations sexistes au sein de leurs organisations
> Quels espaces de discussion pour évoquer ce sujet en interne ? Quelles formations ou apports externes au sein des organisations ?
- La parentalité, véritable frein à l'équilibre vie pro et vie perso chez les femmes, et facteur accélérateur des inégalités
- Le sujet des inégalités de genre encore trop largement sous estimé au sein des organisations en montagne le fameux : *“ça n'est pas un problème”*
> Comment fait-on émerger le sujet ?



PISTES D' ACTIONS



MESURER LES INÉGALITÉS



Pour illustrer leur ampleur dans chaque secteur



Recueillir et **analyser** des **données chiffrées factuelles** : part de femmes, postes occupés selon le genre, évolutions hiérarchiques ...



Mesurer les **temps de paroles** et **présence d'expertes** dans les événements, les médias ...



Diffuser largement, **communiquer** et rendre accessible ces chiffres pour tout le monde



Mettre en place des **enquêtes régulières** sur le sujet

FAVORISER L'INCLUSION DES FEMMES



Pour favoriser l'accessibilité à TOUS les métiers



Accessibilité à
des
infrastructures
d'**hygiène**



Formation sur
les inégalités
de genre



Adaptabilité
des emplois du
temps pour les
parents



Adaptabilité
des emplois du
temps pour les
**personnes
menstruées**

LUTTER CONTRE L'INVISIBILISATION DES FEMMES



Pour déconstruire les clichés

Témoignages, rôle modèle, congé paternité ... au sein des entreprises et du grand public

Améliorer la **valorisation** des expertes

Référencements, annuaire d'expertes accessibles ...

Créer de **nouvelles représentations** du rôle de parent

Mettre en image la **diversité sociale**

Dans les publicités, les médias, dans les métiers de montagne



UTILISER LE RECRUTEMENT COMME LEVIER



Pour faire face aux difficultés de recrutement

« Je crois que c'est la montagne qui doit être **plus attirante**, pour attirer et pour **fidéliser** les personnes qui **y vivent et y travaillent**. Ce sont les **problèmes de recrutement en général** où il y a des enjeux. »

Directeur de société de remontées mécaniques

« C'est aussi la **définition du rôle** et de savoir où on met le **curseur entre la technique et les autres qualités** requises. On peut aussi se rendre compte que les profils féminins sont tout à fait **adaptés**. »

Directeur de société de remontées mécaniques



Redéfinir
les
compétences

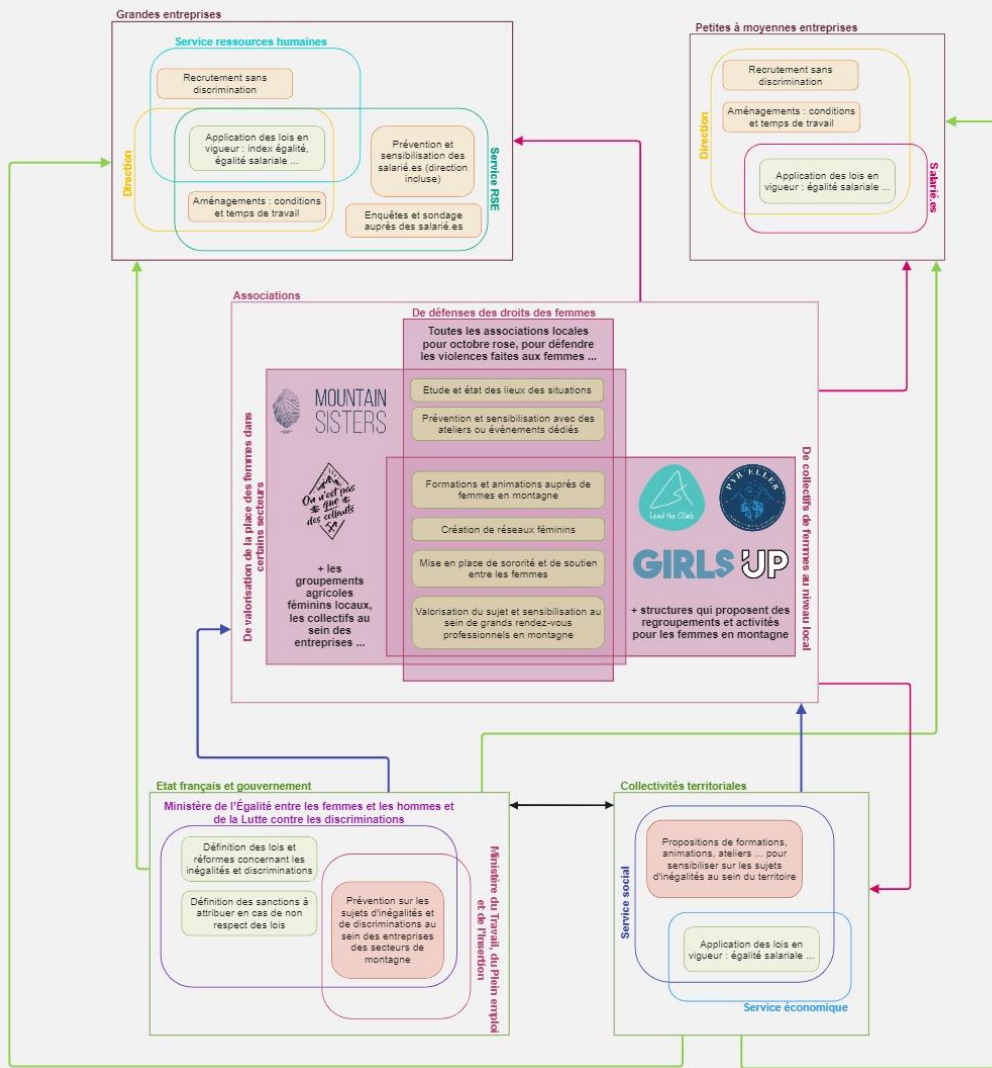


Offres
d'emploi
inclusives



Nouveaux **rôles**
modèles
féminins

UN SUJET QUI NOUS CONCERNE TOUS.TES



Légende du graphe :

Acteurs et actrices du territoire :

- Privés
- Publics
- A but non lucratif

Actions menées par les structures :

- Déjà en place
- A améliorer, vouées à évoluer
- A mettre en place ou construire

Liens à établir entre les structures :

- Communication et application locale des lois nationales
- Vote des lois applicables dans les structures
- Soutien financier et législatif
- Aides à la mises en places d'actions concrètes

Eva Rigotti pour Mountain Sisters - 2023

UN SUJET QUI NOUS CONCERNE TOUS.TES

auprès des salarié.es

Associations

De défenses des droits des femmes

Toutes les associations locales pour octobre rose, pour défendre les violences faites aux femmes ...

Etude et état des lieux des situations

Prévention et sensibilisation avec des ateliers ou événements dédiés

Formations et animations auprès de femmes en montagne

Création de réseaux féminins

Mise en place de sororité et de soutien entre les femmes

Valorisation du sujet et sensibilisation au sein de grands rendez-vous professionnels en montagne

De valorisation de la place des femmes dans certains secteurs



MOUNTAIN SISTERS



+ les groupements agricoles féminins locaux, les collectifs au sein des entreprises ...

De collectifs de femmes au niveau local



GIRLS UP

+ structures qui proposent des regroupements et activités pour les femmes en montagne

**UN SUJET
QUI NOUS
CONCERNE
TOUS.TES**



**VOUS AUSSI EN TANT
QUE DIRECTEUR.ICE,
SALARIÉ.E, PRO DE
LA MONTAGNE,
INDIVIDU.E ... VOUS
AVEZ UN RÔLE À
JOUER**

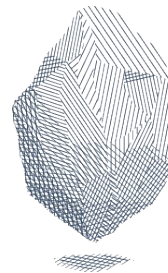


À VOUS LA PAROLE !



DES QUESTIONS ? DES REMARQUES ?

Comment être **proactif/proactive** au sein de ma propre organisation pour **réduire les inégalités** de genre ?



MOUNTAIN SISTERS

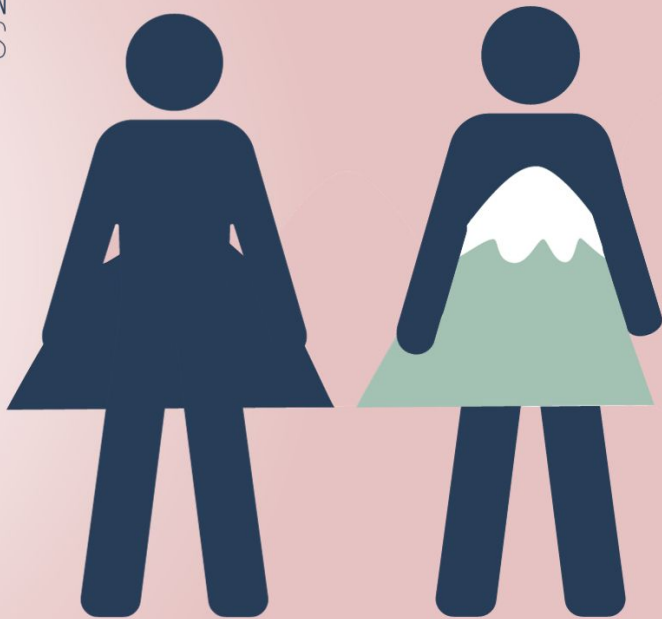


Comment en **“faire un sujet”** ?
Quel(s) rôle(s) pour les Mountain
Sisters pour **initier les réflexions**
/ actions ?

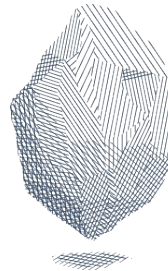


MOUNTAIN
SISTERS

IT WAS



NEVER A DRESS



MOUNTAIN
SISTERS

**MERCI DE VOTRE
PARTICIPATION !**

Et encore un grand merci aux Sisters